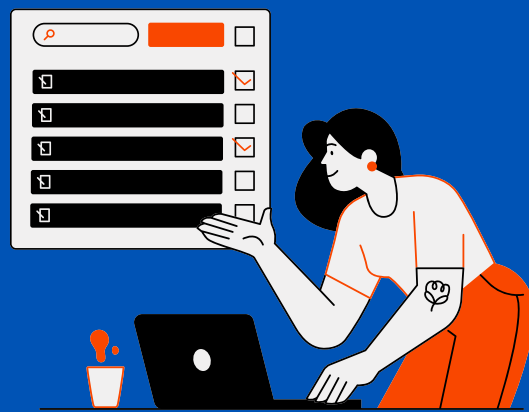


# SANSIRI ALPHA

INTERNSHIP PROGRAM

Explore Jobs - Your Future Begins



## สายงานวิศวกรรม

### Quality Control Engineer

มีหน้าที่ในการควบคุม และตรวจสอบกระบวนการทำงาน และคุณภาพของการก่อสร้าง ทั้งโครงการแนวราบ และแนวสูงของฝ่ายก่อสร้าง เพื่อให้ได้สินค้าที่มีคุณภาพ และมาตรฐานตามที่บริษัทกำหนด ก่อนส่งมอบไปยังลูกค้า นอกจากนี้ยังเป็นผู้ให้ความรู้ และคำแนะนำต่างๆ กับผู้เกี่ยวข้องทั้ง Site Engineer และผู้รับเหมาก่อสร้าง เพื่อให้การดำเนินการก่อสร้างได้มาตรฐาน และสอดคล้องตามหลักวิศวกรรม

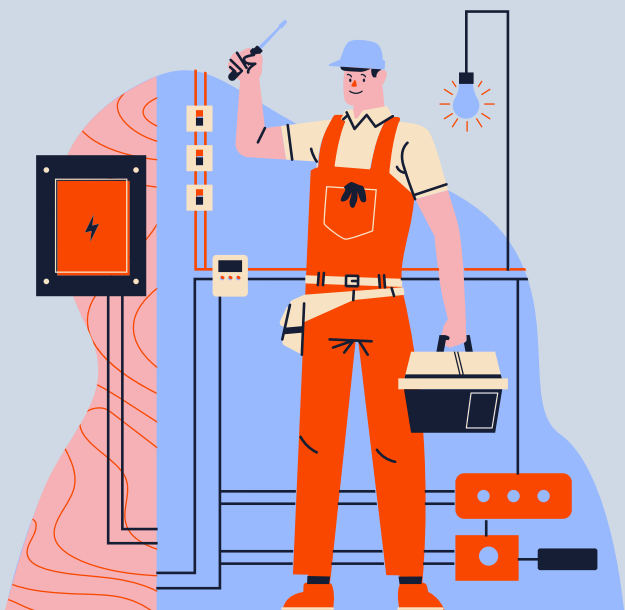
**What you will learn:** น้องๆจะได้เรียนรู้ขั้นตอนการก่อสร้าง เทคนิคการควบคุม และตรวจสอบคุณภาพงานก่อสร้างจากหน้างานจริง การออกตรวจ site visit จริงกับพี่ๆทีมงานจากฝ่ายควบคุมคุณภาพ ที่มีความเชี่ยวชาญ พร้อมทั้งให้ความรู้ด้านวิศวกรรมศาสตร์ อาทิเช่น งานโครงสร้าง งานระบบไฟฟ้า งานระบบสุขาภิบาล ฯลฯ เป็นต้น นอกจากนี้จะได้ความรู้ และเทคนิคพื้นฐานในสายงานแล้ว ยังได้เทคนิคการติดต่อ สื่อสาร และประสานงานกับฝ่ายต่างๆ อีกด้วย



### Project Site Engineer

มีหน้าที่ควบคุมดูแลงานก่อสร้างทั้งโครงการแนวราบ และแนวสูงของฝ่ายก่อสร้างให้เป็นไปตามแผนงานที่กำหนดไว้ ภายใต้งบประมาณ และคุณภาพที่แสนสิริกำหนด รวมถึงการตรวจสอบ และการแก้ไขปัญหาต่าง ๆ ที่เกิดขึ้นหน้างาน จนกระทั่งโครงแล้วเสร็จอย่างสมบูรณ์ และทำการส่งมอบโครงการที่มีคุณภาพให้กับลูกค้า

**What you will learn:** ได้เรียนรู้ทักษะการควบคุมงานก่อสร้างให้เป็นไปตามแผนการที่กำหนด เทคนิคการรับมือ และแก้ไขปัญหาต่างๆที่เกิดขึ้นหน้างานจริง รวมถึงการได้เรียนรู้การทำงานจริงกับบุคคลอื่นๆในโครงการ อาทิเช่น พี่ๆผู้รับเหมา และทีมช่างในหน้างานต่างๆ ซึ่งเป็นประสบการณ์มากกว่าในห้องเรียนแน่นอน



### Engineer Homecare

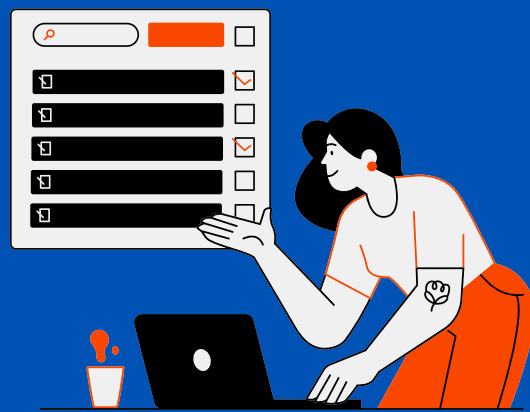
มีหน้าที่ดูแล และให้คำปรึกษาในเชิงวิศวกรรมเกี่ยวกับงานซ่อมบำรุงรักษา ภายหลังจากที่ลูกค้ารับมอบบ้านหรือห้องชุดไปแล้ว และอยู่ในระหว่างการรับประกันคุณภาพของโครงการ เพื่อมอบประสบการณ์ที่ดีจากบริการหลังการขาย และสร้างความอุ่นใจให้กับลูกค้า

**What you will learn:** ใครฝึกงานตำแหน่งนี้ นอกจากได้เรียนรู้เทคนิคการซ่อมแซมงานโครงการแล้ว ยังได้เรียนรู้วิธีการประสานงาน เจรจาต่อรอง และวิธีการบริหารงานซ่อมโครงการหลังการขายอีกด้วย

# SANSIRI ALPHA

INTERNSHIP PROGRAM

Explore Jobs - Your Future Begins



## สายงานการตลาด



### Marketing (High rise/Low rise)

มีหน้าที่ในการวิเคราะห์ คำนวณ และสำรวจข้อมูลด้านการตลาดต่างๆ เช่น ข้อมูลด้านคู่แข่ง ศักยภาพของที่ดิน กลุ่มลูกค้าเป้าหมาย เพื่อนำมาใช้ในการพัฒนาโครงการ กำหนดกลยุทธ์การขาย และการสื่อสาร เพื่อสร้างการรับรู้แก่ลูกค้าเกี่ยวกับโครงการ

**What you will learn:** ได้เรียนรู้เทคนิคการทำการตลาด และการพัฒนาโครงการที่มีมูลค่าสูงให้ประสบความสำเร็จ นอกจากนี้ยังจะได้เห็นภาพธุรกิจพัฒนาที่ดินและการทำงานใน Corporate แบบครบวงจร ได้ลงมือทำการตลาดจริงๆ กับพี่ๆทีมงานมืออาชีพ

### Corporate Marketing

มีหน้าที่ในการดูแลภาพลักษณ์ของบริษัทให้เป็นที่รับรู้ และโดดเด่นเหนือคู่แข่ง ผ่านการทำ Communication และ Campaign ต่างๆ เพื่อรักษามาตรฐานภาพลักษณ์ และโครงการต่างๆของแสนสิริให้เป็นไปในทิศทางเดียวกัน

**What you will learn:** น้องๆจะได้เรียนรู้องค์ประกอบหลัก และวิธีการสร้าง Brand ในองค์กร Corporate อีกทั้งได้ลงมือวางแผนการทำ Communication Plan และเรียนรู้เครื่องมือด้านการตลาดที่ใช้ในการทำ Campaign ต่างๆ



## สายงานการเงิน และบัญชี



### Financial and Accountant

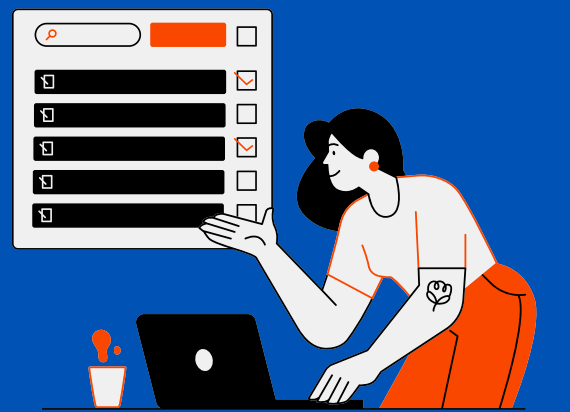
มีหน้าที่ในการวิเคราะห์ และจัดทำรายงานทางการเงิน, การบัญชี และข้อมูลต่างๆ เพื่อสนับสนุนการปฏิบัติงานต่างๆให้เป็นไปตามแผนงาน หรือตามที่นโยบายแสนสิริกำหนดไว้

**What you will learn:** น้องๆจะได้เรียนรู้หลักการวิเคราะห์ การจัดทำข้อมูลทั้งด้านการเงิน และการบัญชีผ่านระบบมาตรฐานต่างๆที่นำมาใช้ในองค์กร รวมถึงขั้นตอนการติดต่อกับสถาบันการเงิน เพื่อการจัดทำธุรกรรมให้กับบริษัท

# SANSIRI ALPHA

INTERNSHIP PROGRAM

Explore Jobs - Your Future Begins



## สายงานสถาปัตยกรรม และการออกแบบ



### Architect and Interior Designer

มีหน้าที่ออกแบบ พัฒนา และบริหารงานด้านสถาปัตยกรรมของโครงการ เพื่อให้เหมาะสม และสอดคล้องกับแนวคิด และงบประมาณที่แสนสิริกำหนด

**What you will learn:** น้องๆจะได้เรียนรู้การทำงานในแบบบริษัทพัฒนาอสังหาริมทรัพย์ ที่แตกต่างกับสายงานออกแบบของบริษัทสถาปนิก และได้ทักษะการประสานงานกับหน่วยงานต่างๆ เห็นกระบวนการทำงานในการพัฒนาโครงการตั้งแต่การออกแบบ จนถึงโครงการเสร็จสมบูรณ์

### Landscape

มีหน้าที่ออกแบบ พัฒนา และบริหารงานด้านภูมิสถาปัตยกรรม สำหรับพื้นที่ภายนอกโครงการต่างๆ เพื่อให้เหมาะสม และสอดคล้องกับแนวคิด และงบประมาณที่แสนสิริกำหนด รวมถึงควบคุม ตรวจสอบ และเสนอแนะแนวทางแก้ไขปัญหาต่างๆ กับหน่วยงานที่เกี่ยวข้อง

**What you will learn:** น้องๆจะได้เรียนรู้วิธีการวางแผน ออกแบบ บริหารจัดการ และดูแลพื้นที่ในโครงการจริง รวมถึงเทคนิคการตรวจสอบ และแก้ไขปัญหาลที่เกี่ยวข้องกับงานภูมิทัศน์ จากพี่ๆทีมงานที่มีประสบการณ์

